

VELUX FONDEN



Autistiske rollemodeller

Forsknings konference, Kreds Østjylland, Maj 2019

Line Gebauer

Psykolog, Langagerskolen

Lektor, ph.d., Aarhus Universitet

LANGAGER
SKOLEN 



AARHUS UNIVERSITET

1

Hvad er det gode liv?



2

Hvad er det gode liv?

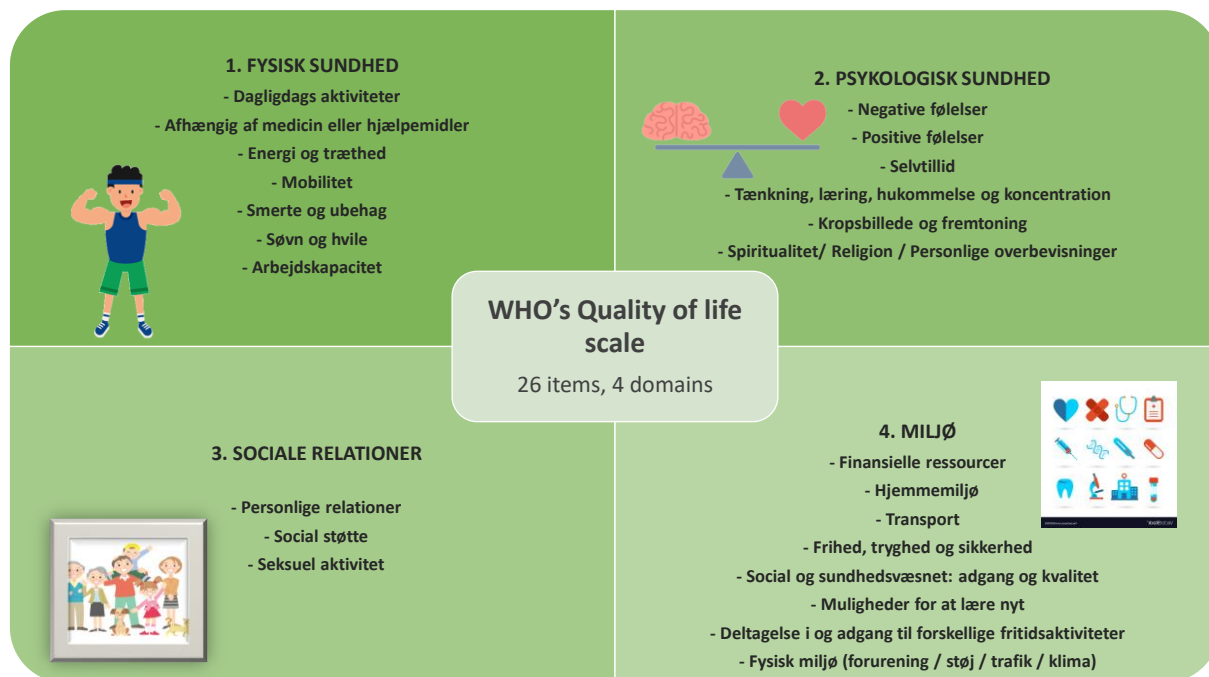
• Voksne med autisme

- Bor sjældnere selvstændigt
- Har lavere uddannelsesniveau
- Modtager oftere offentlig forsørgelse
- Lever oftere udenfor parforhold (single)
- Har høje niveauer af angst og depression
- Oplever mindre tilfredsstillelse med arbejde/uddannelse, parforholdsstatus og fremtidsudsigter



Barneveld, P. S., Swaab, H., Fagel, S., van Engeland, H., & de Sonnevile, L. M. (2014). Quality of life: A case-controlled long-term follow-up study, comparing young high-functioning adults with autism spectrum disorders with adults with other psychiatric disorders diagnosed in childhood. *Comprehensive Psychiatry*, 55(2), 302-310.

3



4

Livskvalitet (WHOQoL-BREF) (Gebauer & Rodogno, In Prep)				
	Fysisk sundhed	Psykologisk sundhed	Sociale relationer	Miljø
ASF				
N = 35	64***	45***	50***	54***
<i>Repræsentativt udsnit af den danske population - Nørholm et al. 2004</i>				
N = 1101	77	69	69	74

5

Livskvalitet (WHOQoL-BREF) (Gebauer & Rodogno, In Prep)				
	Fysisk sundhed	Psykologisk sundhed	Sociale relationer	Miljø
ASF				
N = 35	64.4*	45.2	50.2	54.4
<i>Indlagte patienter med skizofreni - Nørholm & Beck, 2006</i>				
Skizofreni				
N = 38	51.3	42.0	54.3	52.2

6

Kvalitative resultater

Thematic Analysis (Braun & Clarke, 2012)

De sociale myndigheder

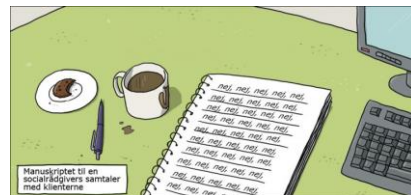
- Får du den hjælp du har behov for
- Har de professionelle der behandler din sag tilstrækkelig viden om autisme
- Taler de professionelle sammen

Personlig udvikling og en positiv fremtid

- Ser du en positiv identitet i det at have autisme
- Ved du hvordan du skal leve med din autisme
- Er det svært eller let for dig at forestille dig en positiv fremtid

Sociale relationer og tilhør/accept

- Føler du dig forstået af andre
- Isolerer du dig fra omverden
- Kan du opretholde venskaber

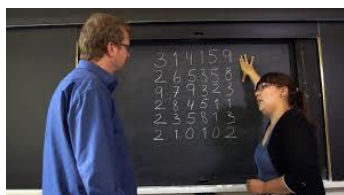
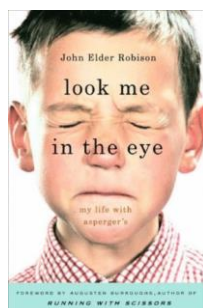
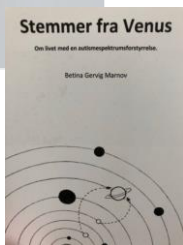
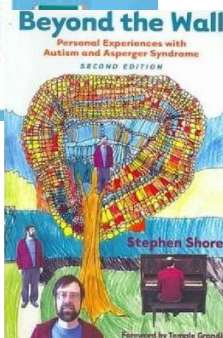
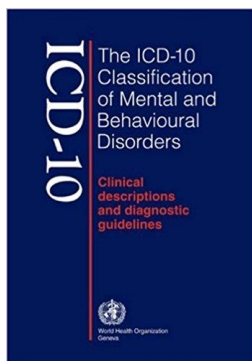


AUTISTIC PRIDE



7

Selvforståelse



8

Hvad er en rollemodel?

- Identifikation, motivation, opnåelighed
1. Giver konkrete handleanvisninger (strategier), der løser et aktuelt problem
 2. Repræsenterer og udvider hvad der er muligt
 3. Inspirerer til nyt

(Morgenroth et al. 2016)



9

Autistiske rollemodeller

- *Formål:* At understøtte udviklingen af materialer fra mennesker med autisme til mennesker med autisme, der kan styrke selv-forståelse og -accept
- *Forskningsspørgsmål:* Hvad karakteriserer det gode liv for mennesker med autisme? Kan autistiske rollemodeller bidrage til mere selvtillid og håbefuldhed for fremtiden? Hvordan kan det bedst formidles til unge med autisme?
- Åbent kartotek med autistiske rollemodeller målrettet brug i 6.-8. kl.
- Tematikker: livstransitioner, milepæle, accept, strategier
- Medier: video, animation, podcast, skrift, live foredrag

10



Line Gebauer

e-mail: jgli@aarhus.dk
line.gebauer@clin.au.dk

Tak for jeres opmærksomhed..

- Kender du en autistisk rollemodel?
- Er der eksisterende materiale som du gerne vil gøre os opmærksomme på?

Skriv til Katrine Krause-Jensen filkkj@cas.au.dk



AARHUS UNIVERSITET